

23 - 25 septiembre 2024

**Reuniones del Capítulo
Latinoamericano de ICAS**





Contenido

Introducción

Calendario

Lugar de reunión

Acerca de la reunion de ICAS

Acerca de las reuniones WFA

Recomendacion de hotel

Información sobre viajes

Para más información



INTRODUCCIÓN

Queridos miembros del Capítulo Latinoamericano de ICAS, queridos amigos, nos complace darles la bienvenida a Buenos Aires este septiembre para las Reuniones 2024 de nuestro Capítulo Latinoamericano. Nuestras reuniones serán co-organizadas por CONARP Argentina y con el apoyo de la WFA y se llevarán a cabo en forma consecutiva con la Reunión Regional LATAM de la WFA. En este documento, encontrará más información sobre nuestras reuniones, el calendario, los lugares y otros consejos útiles.

Tenga en cuenta que este documento se actualizará periódicamente a medida que avancemos en la planificación de los eventos.

EDICIÓN DE SEPTIEMBRE - DOCUMENTO ACTUALIZADO POR ÚLTIMA VEZ: 10/09/2024

Calendario

MAÑANA

TARDE

**POR LA
NOCHE**

**23 DE
SEPTIEMBRE**

**REUNIÓN
ICAS**

📍 Hotel Anselmo

**CENA DE
BIENVENIDA**

Organizada por la WFA para delegados internacionales

**24 DE
SEPTIEMBRE**

**WFA-
REUNIÓN**

centrada en marketing y medios

📍 Hotel Anselmo

**WFA-
REUNIÓN**

centrada en marketing y medios

📍 Hotel Anselmo

**CENA DE LA
CAA**

**25 DE
SEPTIEMBRE**

**WFA-
REUNIÓN**

centrada en asuntos públicos

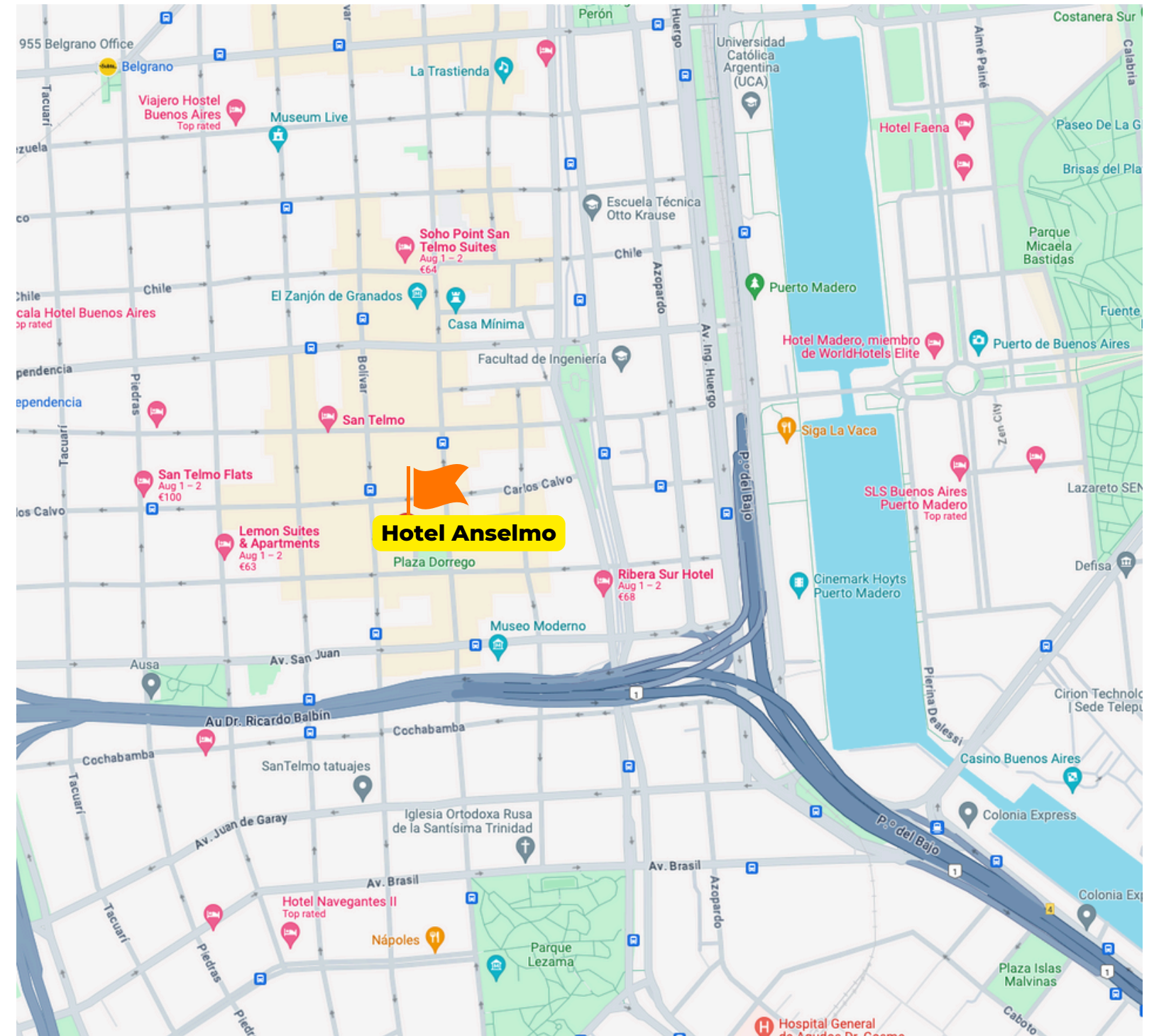
📍 Hotel Anselmo



LUGAR DE REUNIÓN

El lugar de celebración de las reuniones de ICAS y la WFA será el Hotel Anselmo. El hotel está situado en el histórico barrio de San Telmo de Buenos Aires, Argentina.

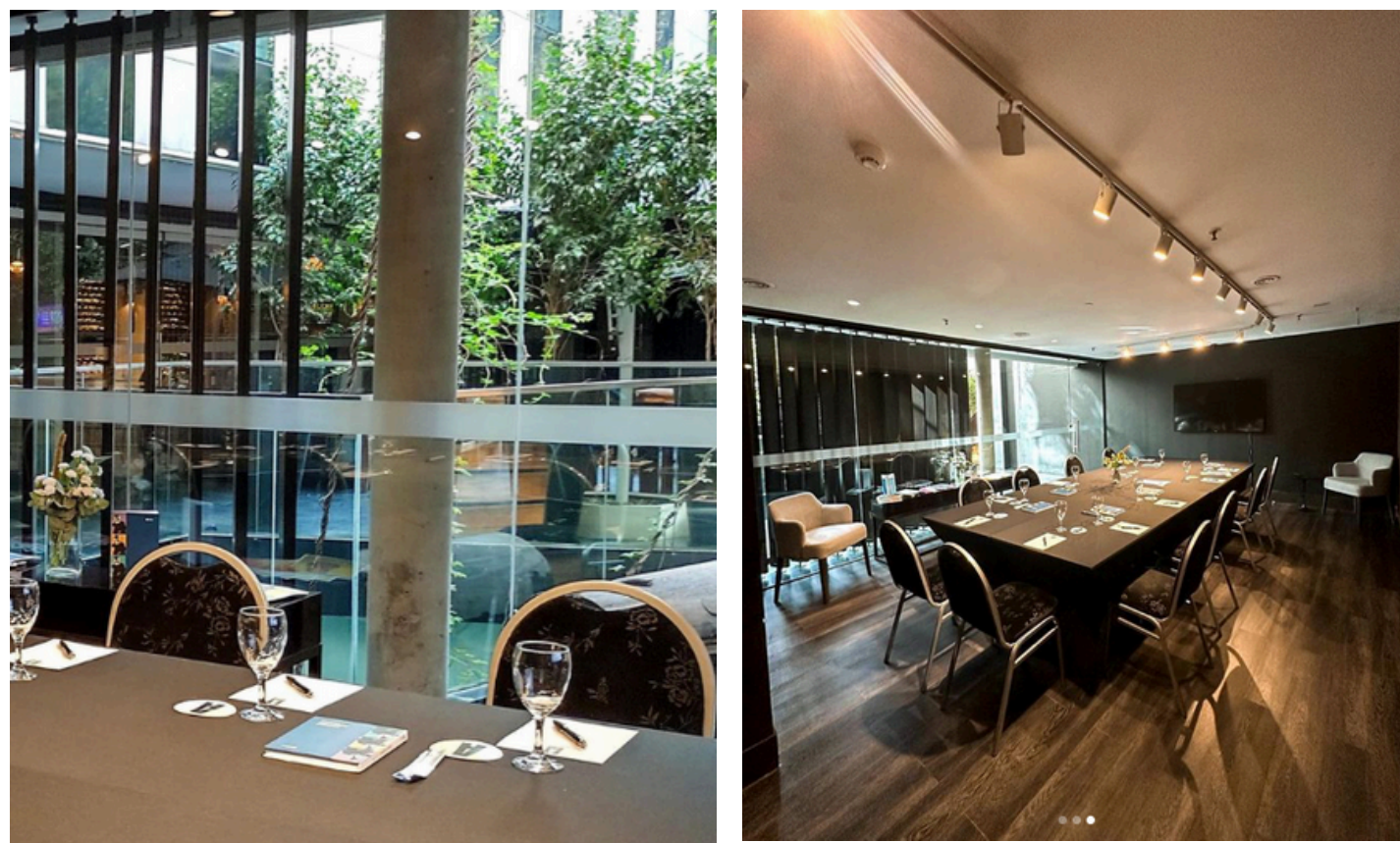
Los lugares de celebración de las cenas se anunciarán cuando se acerquen las fechas.



 **ANSELMO AIETA 1069, SAN TELMO, C1103AAA
BUENOS AIRES, ARGENTINA**

ACERCA DE LAS REUNIONES DEL ICAS

Tenemos previsto celebrar las reuniones de ICAS el 23 de septiembre de 15:00 a 18:00 horas en el Hotel Anselmo.



LUGAR DE REUNIÓN: HOTEL ANSELMO, SALA DORREGO

23 septiembre 2024
15:00 - 18:00

La agenda de la reunión de ICAS incluirá una presentación de CONARP Argentina y una mesa redonda. También tenemos la intención de abordar los siguientes temas:

- Publicidad digital e inteligencia artificial
- Marketing de Influenciadores
- Sostenibilidad / reclamos ambientales en la publicidad
- Publicidad de alimentos dirigida a niños
- Publicidad y estereotipos
- Publicidad de juegos de azar
- La sostenibilidad financiera de los sistemas de autorregulación de la publicidad

REGÍSTRESE AQUÍ



ACERCA DE LA REUNIÓN REGIONAL WFA LATAM 2024

El encuentro regional de la WFA en LATAM es la reunión anual de la Federación Mundial de Anunciantes en América Latina. Un evento de dos días en el que anunciantes - sin agencias, medios o consultoras - tienen la oportunidad de aprender de diferentes industrias en un espacio para un intercambio de experiencias y mejores prácticas en total confidencialidad (formato Chatham House).

MÁS INFORMACIÓN

LUGAR DE REUNIÓN: HOTEL ANSELMO

Reunión Regional WFA LATAM

24-25 septiembre / Buenos Aires

Resumen de la agenda. Más detalles en las páginas siguientes.

Lu,
23.09 **Cena de bienvenida**
Organizada por la WFA para delegados internacionales; únicamente por invitación

Ma,
24.09 **Reunión Día 1 (centrada en marketing y medios)**

- **Sesión 1.** La crisis de creatividad de la publicidad: ¿cómo puede la industria recuperar su «superpoder»?
- **Sesión 2.** El hombre contra la máquina: ¿Volverá la IA todos los anuncios parecidos?
- **Sesión 3.** El impacto de la IA en la dinámica cliente-agencia
- **Sesión 4.** Estrategias para un ecosistema de medios sostenible
- **Sesión 5.** El futuro de la medición de audiencia
- **Sesión 6.** La evolución del retail media en América Latina

Cena de la CAA

Mie,
25.09 **Reunión Día 2 (centrada en asuntos públicos)**

- **Sesión 1.** Navegando riesgo y reputación en un mundo complejo: facilitando la colaboración entre marketing y asuntos públicos
- **Sesión 2.** Trabajando con influencers: códigos y mejores prácticas
- **Sesión 3.** De la autorregulación a la co-regulación: el ecosistema regulatorio en América Latina

Después del almuerzo, sesión dedicada a los líderes de la red de asociaciones nacionales de la WFA

HOTEL



Ker San Telmo

**455 Avenida Paseo Colón, Monserrat, C1063ACE
Buenos Aires, Argentina**

Ker San Telmo se caracteriza por su estratégica ubicación dentro de un enclave turístico excepcional, a pocos metros del casco histórico de Buenos Aires, y a pasos de los principales atractivos de la Ciudad, rodeado de una innumerable variedad de restaurantes y cafés, con excelentes accesos a los principales aeropuertos y terminales de trasbordo.

**PRECIO POR NOCHE:
USD 107+ VAT**

Para reservar las habitaciones, envíe un correo electrónico a ventas1ker@kerhoteles.com.ar :

Código para reservar: WFA-CAA

- Nombre y apellidos
- fecha de entrada y salida
- hora aproximada de llegada

INFORMACIÓN SOBRE VIAJES

EN AVIÓN

Si volás a Buenos Aires, aterrizarás en los aeropuertos de Ezeiza o de Aeroparque, según de dónde vengas.

Aeropuerto Internacional Ministro Pistarini - Ezeiza

Es el más importante del país, donde arriba la mayoría de los vuelos internacionales y algunos vuelos domésticos. El aeropuerto se encuentra en la localidad de Ezeiza, a 32 km de la ciudad, a unos 50 minutos del centro porteño.

Aeroparque Jorge Newbery

La particularidad de este aeropuerto es que está ubicado dentro de la Ciudad y a unos 25 minutos de los principales hoteles. Aquí arriban los vuelos provenientes de las provincias argentinas o de algún país limítrofe, ya que opera mayoritariamente con vuelos domésticos y algunos vuelos regionales.



INFORMACIÓN SOBRE VIAJES

¿CÓMO LLEGAR DESDE LOS AEROPUERTOS A LA CIUDAD?

En ambos aeropuertos, podés elegir diversas maneras de trasladarse:

- Shuttles y transfers privados: es posible reservarlos con anticipación o al momento de llegar. La empresa Tienda León ofrece servicios desde ambos aeropuertos hasta la terminal de Puerto Madero, en el centro de la Ciudad.
- Taxis: hay distintas paradas disponibles dentro de los aeropuertos.
- Remises: son autos con chofer privado. Varias compañías de remises ofrecen sus servicios desde el aeropuerto.
- Transporte público: a todos los aeropuertos llegan líneas de colectivos que los unen con el centro de la Ciudad. En el caso de El Palomar, lo conecta el ferrocarril, aunque no está especialmente preparado para el transporte de equipaje y, en hora pico, es muy concurrido. Tené en cuenta que para utilizar el transporte público, necesitás contar con la tarjeta SUBE, que podés comprar en los kioscos autorizados de cada aeropuerto. También te recomendamos que descargues la aplicación "BA Cómo Llego", que te permitirá encontrar la mejor manera de ir de un punto a otro y disfrutar de cada rincón de la Ciudad.



Para más información

Si necesita más información o necesita ayuda, no dude en ponerse en contacto con nosotros.

Sibylle Stanciu

ICAS Director

sibylle.stanciu@icas.global

Mobile/WhatsApp:

+32486890250

Diego Toloza

Coordinador

CONARP Argentina

info@conarp.org.ar

conarp.argentina@gmail.com

Mobile/WhatsApp:

+54 9 11 6117 2058

